



Charles Rodrigues

Contact :

 06.49.58.85.87

 cr.golfacademy@gmail.com

 Golf de Auch Embats
245 Chemin de Barran
32 000 Auch



- 
- **Cours individuels** **P.1**
 - **Cours Collectifs** **P.2**
 - **Formule carte verte** **P.3**
 - **Stages et séjours** **P.5**
 - **Initiations** **P.6**
 - **Tarifs** **P.7**
 - **Le parcours** **P.8**
 - **Annexes** **P.10**

Le cours individuel :

Il peut se dérouler au practice tout comme sur le parcours selon vos demandes et vos besoins.

Le golf de Auch-Embats nous offre des situations de jeux variées, idéales pour l'apprentissage des différents secteurs de jeux.

Au practice nous utiliserons la technique pour améliorer les différents secteurs de jeux.

Pour optimiser au mieux les analyses et la séance nous utiliserons le radar Balistique Trackman.

(Cf. Annexes)

Un compte rendu de chaque séance vous sera transmis contenant les explications des points à travailler, ainsi que les vidéos et datas des trajectoires enregistrées durant la leçon.

Le cours collectif :



Il permet un suivi régulier et génère des échanges et des exercices ludiques et intéressants.

L'esprit d'équipe et l'entraide sont au rendez-vous.

Il est d'un maximum de 5 personnes, il est aussi possible d'accroître le nombre de joueurs uniquement sur demande, le but étant de préserver une attention particulière aux joueurs.

La formule carte verte :

Tout d'abord, qu'est-ce que la carte verte ?

La carte verte atteste de la capacité d'un joueurs ou d'une joueuse à jouer en autonomie sur un parcours en respectant les règles du jeu, la sécurité et les autres joueurs.



Elle doit être validée par un enseignant et est obligatoire pour la pratique du golf sur un parcours en autonomie.

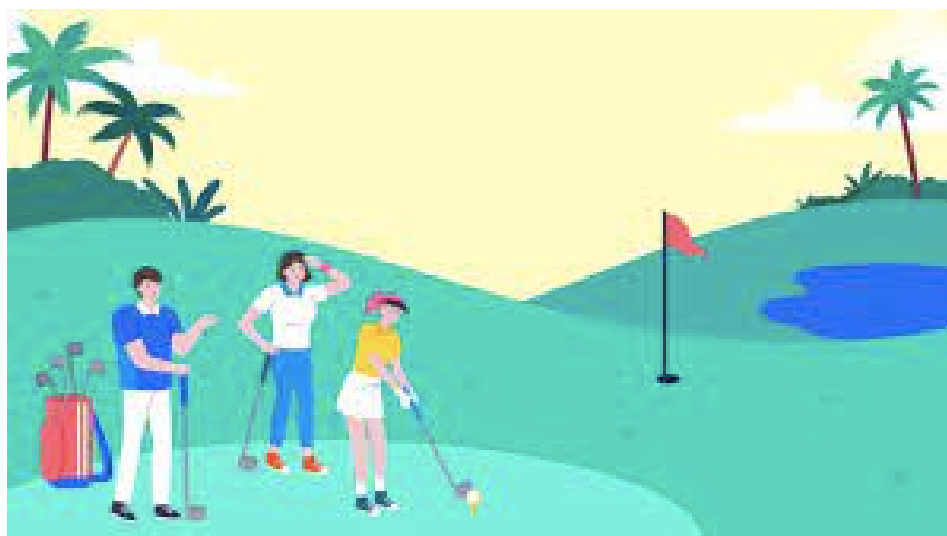
Cette formule contient 10 leçons d'une durée de 30 minutes chacune, afin d'apporter progressivement savoir, pratique et théorie.

Et puis nous passerons l'examen d'obtention de votre carte verte.

Les stages et séjours :

A votre demande et selon vos envies, des séjours golifiques ou des stages sont organisés à l'étranger ou sur le territoire.

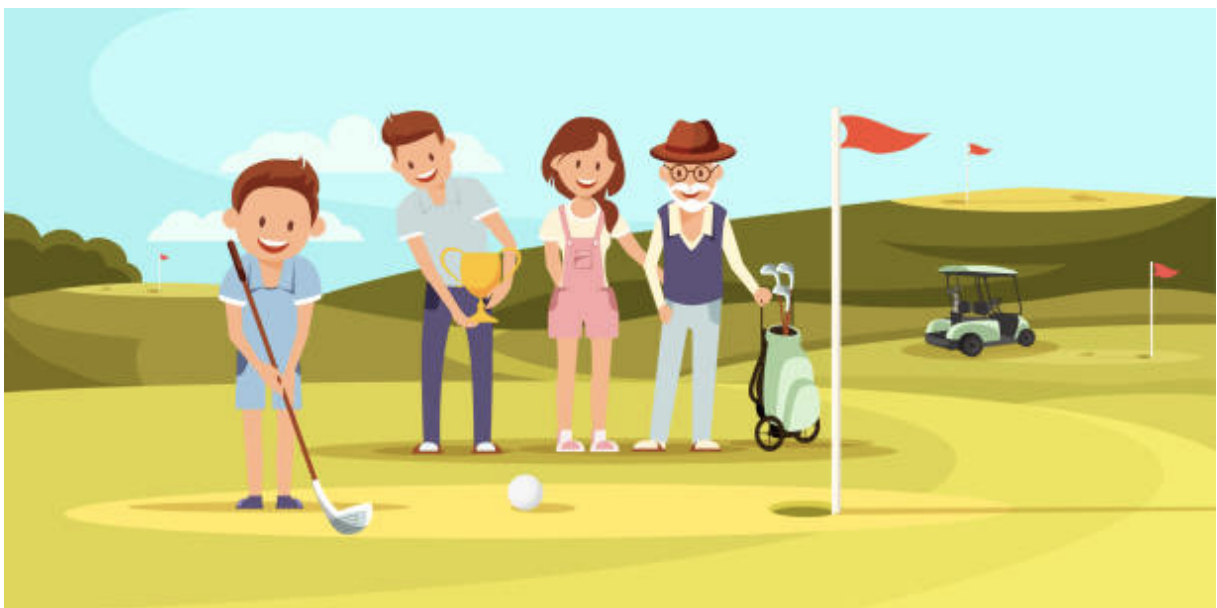
Ils permettent de découvrir de nombreux parcours mais aussi de pratiquer et d'apprendre de manière intensive.



Les initiations :

Les initiations sont idéales pour découvrir la pratique de ce sport unique. D'un minimum de trois personnes, elles sont donc très conviviales.

Idéale pour une sortie d'entreprise ou entre amis. D'une durée de deux heures, nous pratiquerons tous les secteurs de jeux existants, allant même jusqu'au parcours en situation de jeu réel.



Formules et tarifs :



Cours individuel ou en duo	1 heure	50€
Cours collectifs	1 heure/par personne	20€
Formule carte verte	10 fois 30 minutes	300€
Initiations entreprises et particuliers	2 heures par personne	20€



Le parcours :

Le golf de Auch est un parcours unique qui se confond avec la nature.

Un véritable havre de paix d'une longueur de 5 431 mètres répartie sur 48 hectares, entre forêt et fairways. En plus de son tracé golfique unique, vous y trouverez un cadre apaisant composé de points d'eaux et de nombreuses variétés d'arbres.



Ce par 69 nous offre des multitudes de situations extrêmement variées et parfois très techniques.

Il est extrêmement riche d'enseignement, notamment concernant la stratégie et l'intelligence de jeu.

Vous y apprendrez tous les coups qu'un golfeur est amené à jouer au cours de sa vie de joueur épanoui.



Annexes :

Qu'est-ce que le Trackman ?

La pratique du golf et le perfectionnement des golfeurs traversent une période de changements considérables. La technologie est un élément central de cette transformation. La numérisation de l'ADN du swing est désormais possible grâce au TRACKMAN.

Tout comme la personnalisation et la comparaison de la perception du swing par rapport à la réalité, la technologie du trackman vous permet également de surveiller les changements structurels de votre swing au fil du temps. Ce ne sont là que quelques exemples convaincants de la manière de libérer son potentiel de manière plus efficace.



Avec le TRACKMAN, vous disposez de tous ces outils pour progresser. En effet, équipé d'un radar Doppler de technologie militaire la machine mesure le mouvement du club pendant l'impact et suit la trajectoire de la balle pendant toute la durée du vol.

Le TRACKMAN est un radar qui vous permettra d'en savoir plus sur votre swing. Placé derrière le joueur, il scanera votre mouvement pendant l'impact et vous affichera l'intégralité du vol de la balle et toutes les données balistiques existantes . Le Trackman permet de mieux connaître vos forces et vos axes d'amélioration.



La bio mécanique :



La biomécanique est « l'utilisation optimale de son corps pour réaliser un geste, au sens mécanique» (Philippe Rouch, directeur de l'Institut de Biomécanique Humaine Georges Charpak).

Les différences motrices et techniques de chaque golfeur résultent de compensations physiques ou cognitives.

Les connaissances en bio mécanique interviennent pour déceler ces compensations, éviter donc les blessures et optimiser au mieux l'utilisation du corps lors du swing.

Elle est donc indispensable et fait partie intégrante de mon enseignement.

L'utilisation des technologies et des connaissances actuelles ont révolutionné l'enseignement. Permettant de cibler immédiatement l'essentiel, ils accélèrent et facilitent considérablement l'apprentissage.

**“Le golf est faussement simple et
infiniment compliqué;
il satisfait l’âme et frustre l’intellect.
Il est à la fois gratifiant et exaspérant,
et c’est sans aucun doute le plus
grand jeu que l’humanité est jamais
inventé”**

Arnold PALMER